



FEINER
LICHTTECHNIK

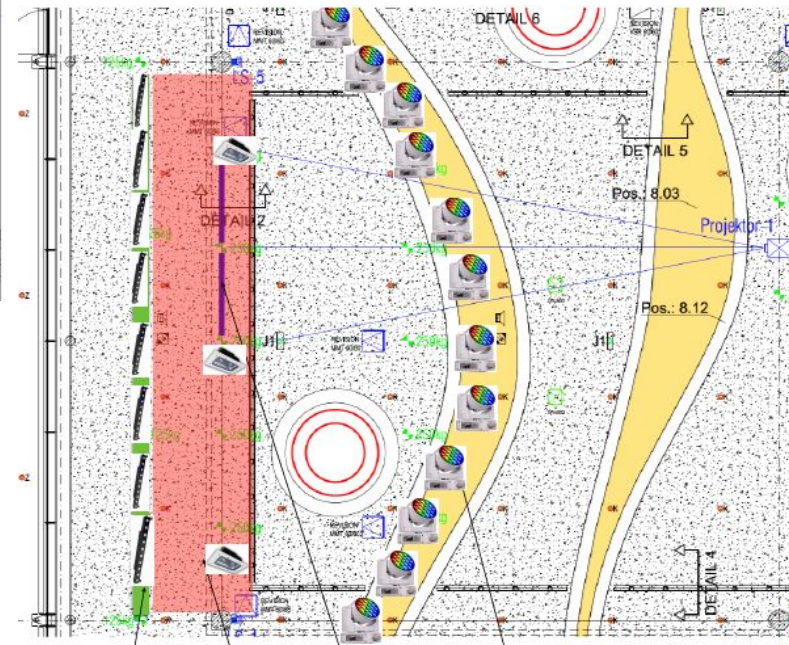
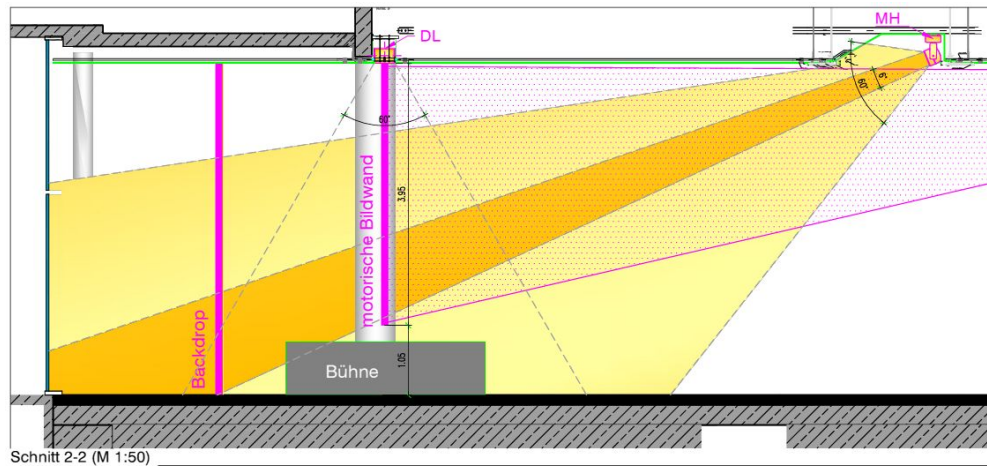
Flexible Veranstaltungsbühne für Mitarbeiter Restaurant Böhringer Ingelheim



Im neuen Veranstaltungsraum des Mitarbeiterrestaurants bei Böhringer in Ingelheim wurde eine sehr flexible Bühne für Feiern, Tagungen und Betriebsversammlungen geschaffen. Die variable Bühnennutzung mit großer Projektionsleinwand erforderte eine durchdachte und sehr exakte Konzeption der Beleuchtung. Es sollte gleichzeitig die Variabilität der Bühne und deren flexible Nutzung unterstützt, aber gleichzeitig die Projektionsfläche nicht durch Streulicht beeinträchtigt werden.



Konzeption Bühnenbeleuchtung



Generell wurden durch Feiner Lichttechnik 3 verschiedene Lichtzonen konzipiert, die an die jeweilige Nutzung der Bühne angepasst werden können. Für reinen Veranstaltungsbetrieb steht ein Lichtstellpult in einem Regiewagen zur Verfügung, der an verschiedenen Bodentanks im Saal angeschlossen werden kann. Zusätzlich sind einfachere Lichtszenen ohne großen Aufwand über die allgemeine Crestron Multimedia-Steuerung abrufbar.

Konzeption Bühnenbeleuchtung



Für die flexible Ausleuchtung der Bühne wurden 12 Stück Prolights Diamond19 Washlights mit weißer Gehäusefarbe in eine geschwungene Lichtroute vor der Bühne integriert. Über der Bühne liefern 3 Stück deckenbündig eingebaute Feiner FL170 Weißlicht-LED-Fluter das nötige Oberlicht. Als Effektlucht wurden zusätzlich 8 Stück Showline LED-Bars eingesetzt.

Verwendetes Equipment

Insgesamt wurden verwendet:

- 12x Prolights Diamond19 Washlights mit weißer Lackierung
- 3x Feiner FL170 Einbau-Deckenfluter in Weiß
- 8x Philips/Showline eStrip10 RGBW LED-Bars
- 1x Digilite Pulse MX Lichtstellpult in Regiewagen
- 1x Electron SP142 DMX-Splitter RJ45
- 1x Swisson X-MG51 DMX-Merger
- 1x Ecue Butler XT2



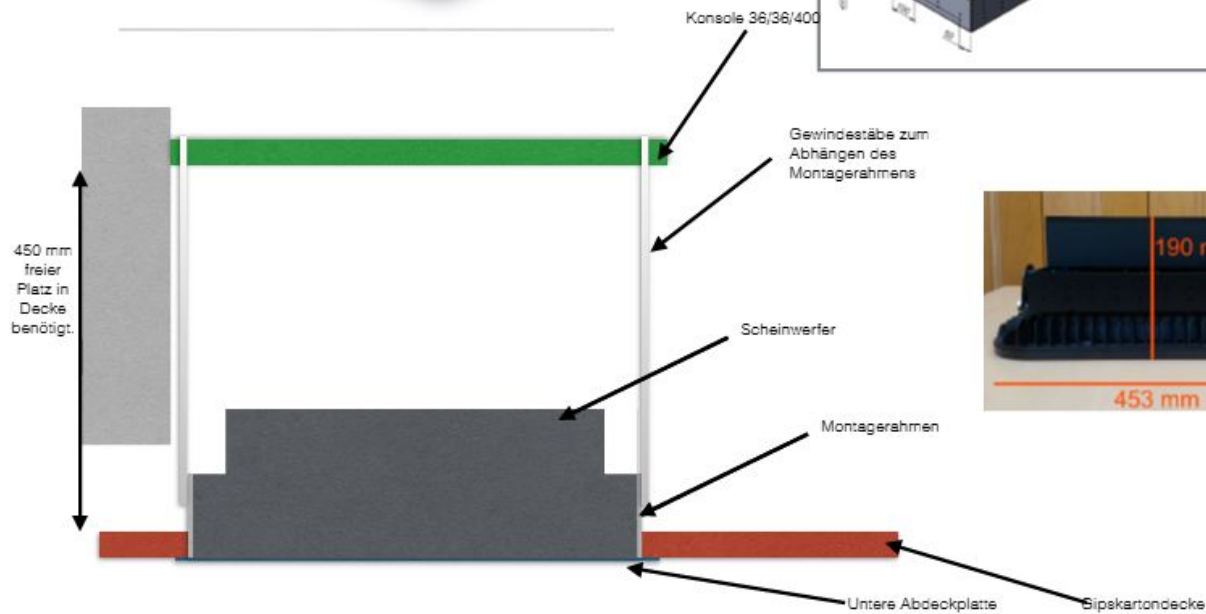
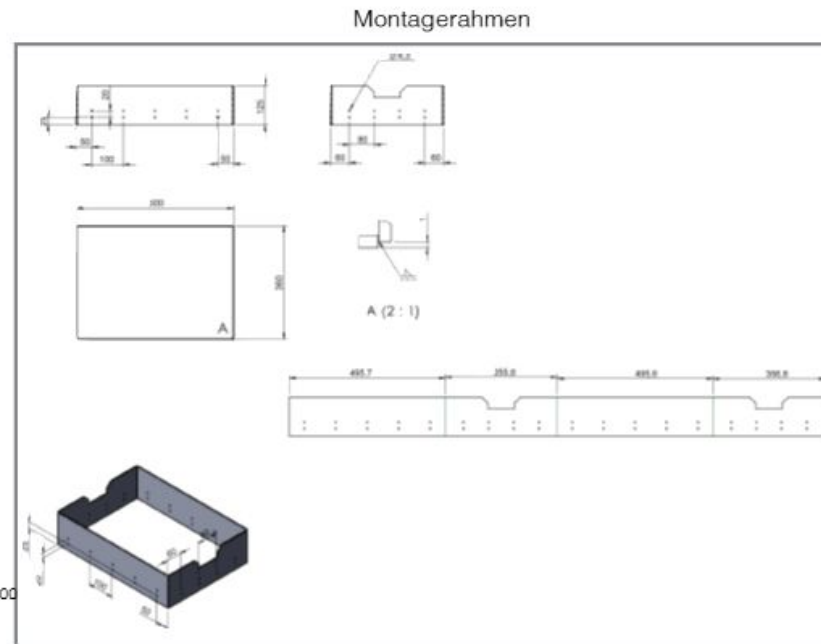


Verwendete Deckeneinbaufutter

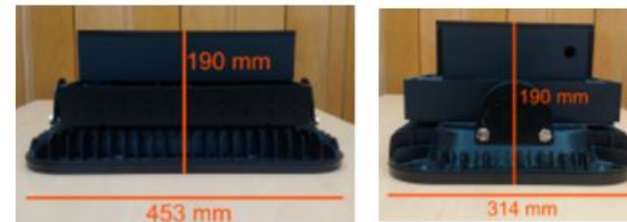
**Boehring Ingelheim
MIR 2
Multimediatechnik**

Montage Deckeneinbaufutter

Scheinwerfer mit Abdeckplatte
(RAL 9010, 4 Senkkopfschrauben)



Ansichten
Scheinwerfer



Verwendete Washlights und LED-Bars

DIAMOND19 Washlight als Frontlicht

Die vielseitigen DIAMOND-Scheinwerfer kombinieren drei Moving-Lights in einem: Washlight mit weitem 1:11 Zoom, graphische Pixel-Matrix und superheller Mid-Air-Beam-Effekt mit 6° Abstrahlwinkel. Durch die Kombination von 15W Osram Ostar LEDs mit der neuen Wabenstruktur-PC-Optik überzeugen die Scheinwerfer mit brillanten homogenen Farben, einem schnellen 6-66° Zoom und Einzelpixel-Steuerung der LEDs. Zusätzlich stehen ein CTC-Kanal und Farbtemperatur-Presets zur Verfügung.



PHILIPS / SHOWLINE ESTRIP10 LED-Bar

Kompaktes LED-Striplite als Ersatz typischer MR16 Halogenrampen, aber ohne deren Wärmeentwicklung und mit minimalem Wartungsaufwand. Einzelpixelsteuerung, optionale Torblende und Filter-Presets machen die SL ESTRIP 10 Rampe sehr flexibel einsetzbar.

- 10 LEDs, 2.000 Lumen, 90W, 1082x130x139mm
- Abstrahlwinkel 20°
- RGBW-LEDs mit Farbwiedergabeindex CRI/CQS > 85
- DMX-512A(RDM) Ansteuerung: HSIC, 8bit und 16bit RGBW
- Steuerung gesamt oder pro Pixel



Verwendete Steuertechnik

Butler XT2



Der Butler XT2 ist durch seine vielfältigen Schnittstellen und Steuerungsmöglichkeiten wie Glass Touch Terminals, RS232, und potentialfreie Kontakte der optimale kleine Standalone-Server. Wie der Butler S2 kann er auch als DMX-Interface mit 1024 DMX-Kanälen dienen. Er kann über eine freie grafische Action Pad Benutzeroberfläche mittels Webbrowser oder Apps für iOS und Android™ (LAN/W-LAN) gesteuert werden.

SP142 - RJ45



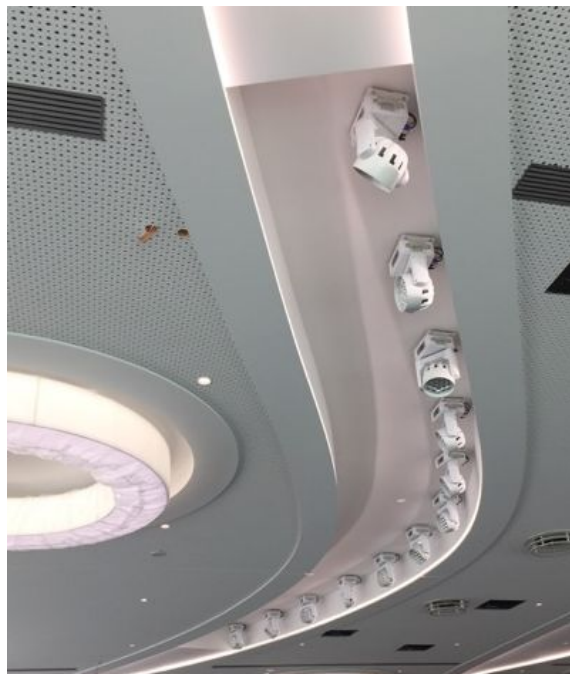
- RJ45 IN und THROUGH
- 4 isolierte Ausgänge mit RJ-45
- 2 isolierte Ausgänge mit RJ-45 und Polaritätswechschler



Digilite Pulse MX Lichtstellpult

Einfach zu bedienendes Lichtstellpult für Dimmerkreise, LED-Scheinwerfer und Moving Lights. Ideal für Mehrzweckhallen, Schulen und kleine bis mittlere Bühnen. Besonders die Steuerung mehrfarbiger LED-Scheinwerfer wird stark vereinfacht. Auch bei seltenerer Nutzung bleibt das Pult intuitiv in der Handhabung. Einsatz mit optionaler Playback Wing Erweiterung.

Flexible Veranstaltungsbühne für Mitarbeiter Restaurant Böhringer Ingelheim



Die Installation der Washlights für die Frontbeleuchtung erfolgte in einer elegant geschwungenen Decken-Voute, die sich perfekt der Raumarchitektur anpasst.

Weitere Informationen unter:
www.feiner-lichttechnik.de