



FEINER
LICHTTECHNIK

PHILIPS
Selecon

ERNEUERUNG DER BÜHNENBELEUCHTUNG IM ANTONIUSHAUS REGENSBURG



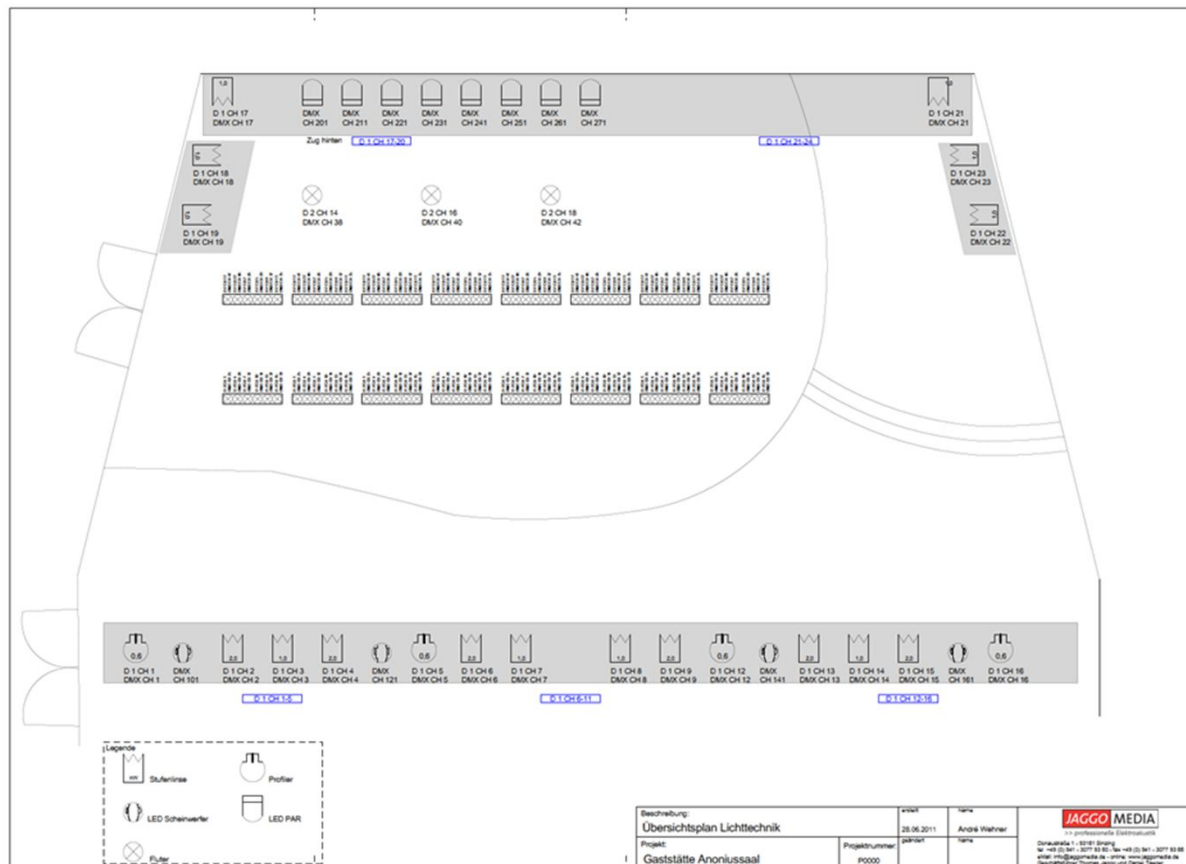
Die seit 1992 inhabergeführte Gaststätte Antonius-Haus, ist das Domizil für zahlreiche Veranstaltungen und Versammlungen in und um Regensburg. Nur wenige Minuten vom Stadtzentrum entfernt. Genau richtig für Reisegesellschaften, Schulungen, Tagungen oder Festlichkeiten wie Jubiläen, sowie große und kleine Familienfeiern von 10-500 Personen. Der Festsaal bietet mit 360m² für ca. 500 Personen Platz. Die Bühne ist 110m² groß.

Die in die Jahre gekommene Bühnenbeleuchtung sollte jetzt erneuert und an die aktuellen Bedürfnisse eines Mehrzweckhallenbetriebs angepasst werden.

In Zusammenarbeit mit dem Inhaber, Herrn Tremel, erarbeiteten die Firmen Jaggo Media und Feiner Lichttechnik ein modernes bedarfsgerechtes Beleuchtungskonzept für die flexible Hallennutzung.

FLEXIBLE BÜHNENBELEUCHUNG

Zum Einsatz kam eine Mischung aus Halogen- und LED-Scheinwerfern der Hersteller COEMAR und PHILIPS/SELECON. Besonders praktisch für die Frontbeleuchtung zeigen sich hierbei die 4 Stück PL3-LED-Scheinwerfer in der Frontraverse vor der Bühne, die sowohl hervorragendes Weißlicht in warmen und kalten Lichtfarben als auch alle Farben erzeugen können.



EINGESETZTES EQUIPMENT

Eingesetzte Produkte:

- 1 Compulite Dlite48 Lichtstellpult
- 1 Electron SP 142 DMX-Splitter 1:6
- 1 Electron Premium79 24x10A Dimmerschrank 2x RCD
- 4 Selecon Pacific Zoom-Profilscheinwerfer 14-35° 800W
- 6 Selecon Arena Theater 2kW Fresnel-Scheinwerfer
- 10 Selecon Rama 1200W PC-Scheinwerfer
- 4 Selecon PL3 LED-Scheinwerfer RGBW
- 8 Coemar Parlite RGB LED-Scheinwerfer





GELUNGENE MISCHUNG VON HALOGEN- UND LED-LICHT



Zum Einsatz kam eine Mischung aus Halogen- und LED-Scheinwerfern der Hersteller COEMAR und PHILIPS/SELECON. Besonders praktisch für die Frontbeleuchtung zeigen sich hierbei die 4 Stück PL3-LED-Scheinwerfer in der Fronttraverse vor der Bühne, die sowohl hervorragendes Weißlicht in warmen und kalten Lichtfarben als auch alle Farben erzeugen können.

Die alte Strand-Dimmeranlage wurde erhalten und durch einen neuen ELECTRON PREMIUM 24x10A Dimmerschrank ergänzt. Die Steuerung erfolgt über ein DLITE48 Lichtstellpult von COMPULITE, das eine komfortable Regelung von Halogen- und LED-Licht ermöglicht. Dafür stehen 48 Einzel-, 20 Submaster- und 1 AB-Überblendregler zur Verfügung.

Weitere Informationen unter:
www.feiner-lichttechnik.de